

ご夫婦・
ご友人・
単身者向け
プラン

☆快適なセカンドライフ☆

☆平屋で楽々☆



くびち♡ チャコハウスメンへ ようこそ!



外観イメージ

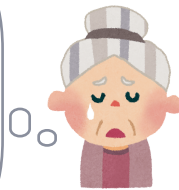


家は、もうボロボロだしキッチンやお風呂だって使いづらいよ。それに冬は寒いわ夏は暑い。けど我慢我慢!だってもうあと何十年?今まで我慢してきたんだからこれからだって我慢できるよ。今さら建て替えたってもったいないって。



歳を取って外出するのが億劫になり、ほとんど一部屋で過ごし、しかも寒い日にはコタツから離れたくなくてトイレすら行くのが辛いんやって。

子供たちも巣立って行き、使うことのない部屋ばかり。家が広いから維持するのも大変だしトイレやお風呂に行くことも、ご飯ごしらえに行くのも洗濯をしに行くのも遠く感じるんや。



老後は畑でもして過ごしたかったけど、敷地に土地もないし遠くに土地を買ってまで畑しに行くのも辛いから諦めてるわ。

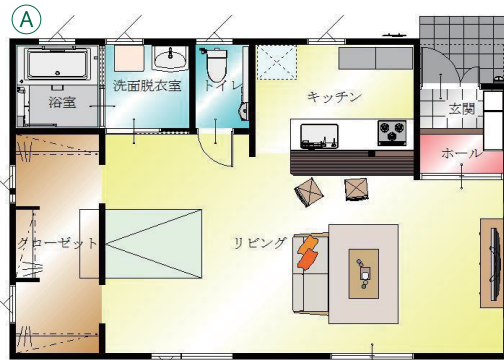


あなたの「セカンドライフ」は、何十年ありますか?その時間って短いと思われませんか?そのうち、お家にいる時間はどれくらいですか?人生のうち一番お家で快適に過ごすべきなのは歳を重ねてからだと思います。それが叶えば健康で長生きできて幸せだと思えるのです。

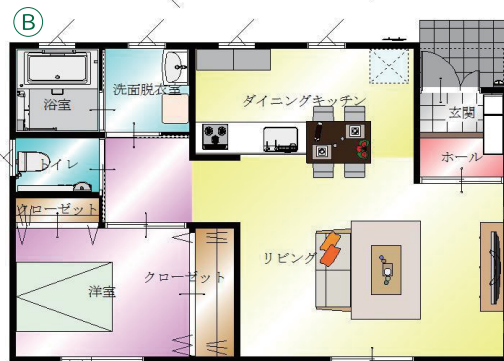
今回は、そんな「セカンドライフ」のお手伝いをさせて頂くプランを作ってみました。

例えば使わない部屋の多いお家にお住みならば思い切って平屋の小さい「チャコの家」に建て替えてみませんか?すべての生活をバリアフリーのワンフロアで過ごせるため無駄な移動が減り、また年中、家中が快適なので動きが楽になりトイレやお風呂場でのヒートショックも起こりにくくなります。また冷暖房機も最小限で済むので光熱費も安くなります。

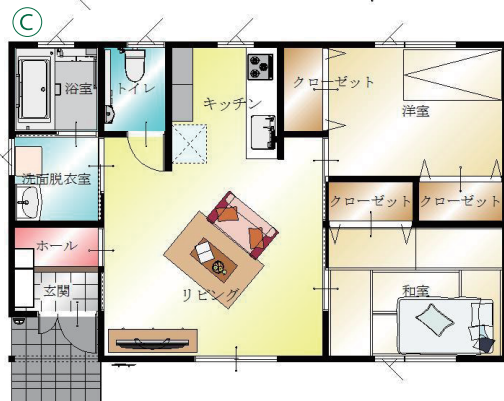
そして余った土地ができたなら家庭菜園やプチガーデンやバーベキュー広場やペット広場、また収納建物などに利用できます。そんなことも思い馳せると「セカンドライフ」もなんだか楽しくなってきますね♪



①<ワンフロアタイプ>
ワンフロアですべての生活ができるような設計。移動する距離が減るので介護が必要な場合もとても楽になります。



②<寝室セパレートタイプ>
1LDK。リビングと別に寝室を取りました。寝る時間が違う場合でも、寝室が別であれば気兼ねなく過ごせます。



③<寝室各個室タイプ>
仲の良い夫婦や兄弟または気の合った友人の場合でも個室があるプラン。また、一つを寝室にもう一つを仏間または来客用にでも使えます。

どのタイプも19坪
価格：900万円(税別)～
標準装備：24時間換気装置・冷暖房機・住宅設備一式・照明器具等(ただし家具は除く)詳しくはお問い合わせください。

その他、ご希望のプランを無料で作成いたします。お気軽にご相談ください。