

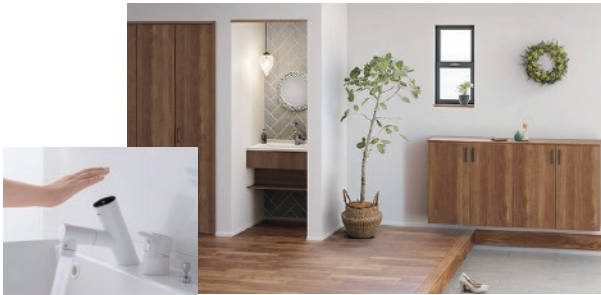
気になる住宅設備 新商品!

今回、住宅設備メーカーのPanasonic、Takara standard、TOTOの設備機器の中から、ちょっと気になる新商品をご案内いたします。是非、新築又は、リフォーム工事の参考にしてみてもは？お問い合わせやご依頼は、弊社までご連絡下さい。

Panasonic



【玄関にも洗面台を】



衛生面が気になる今だから、玄関にも洗面化粧台があるととても便利です。

帰宅したらまず手を洗いキレイになってリビングへ。また、来客にも気兼ねせず手を洗ってもらえます。玄関周りのお掃除にも便利ですね。水栓に触れず手洗いができるタッチレス水栓もあります。

【リフォームフローリング USUI-TA】

既存の床上から貼るだけの簡単にリフォームできる1.5ミリ厚の「うす〜い」床材。

1.5ミリ厚なので段差も最小限に抑え、バリアフリーに配慮。施工性も優れています。

色は9種類あり、専用見切り縁で納めれば仕上りもキレイです。

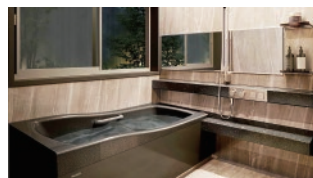


USUI-TA
ウスイータ



Takara standard

【浴室壁パネルが24柄リニューアル】



ホーロークリーン浴室パネルのカラーがリニューアルしました。4つのシリーズから24柄も新しく追加。丈夫な造りで、美しさも使いやすさもずっと続く浴室。好みのデザイン空間でゆっくりと1日の疲れを癒す場所になるでしょう。



マグネットで取付自由などでもスピーカー。Bluetooth接続で浴室壁にセットすれば四方の壁に音が伝わり、サラウンドの贅沢な音響空間が出現します。

TOTO

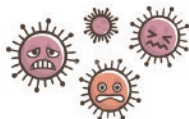
【トイレ びっくリン技術】

テレビCMにも出ている菌の兄弟も驚く3つの「びっくリン技術」

①使うたび除菌
びっくリン

②汚れツルリン
びっくリン

③おそうじ超ラク
びっくリン



- ①「キレイ除菌水」が便器やノズルを自動で除菌するので目に見えない菌や汚れを分解して汚れを抑えます。
- ②約1200℃で焼き上げたナノレベルになめらかな陶器表面だから汚れがツルっと落ちてずっとキレイ。
- ③凸凹をそぎ落とした形で、便器ふち裏もなく、おそうじが超ラクです。

