

お洒落な平屋のお家が 完成しました!



IWATA
坂井市 岩多様

建前



4月末の大安の日に建前を行い、一日でお家の骨組みとなる柱や梁、断熱パネルを組立てました。建前の様子を弊社のインスタグラムやHPの社員ブログに載せています。インスタでは建前ハイライトに様子を載せていますのでご覧ください。



SUEMASAKK



LDK

LDKはなんと24帖もあり、南側には大開口の窓を設け、より広い空間を演出しています。また天井高は250cmで一部15cm高く取り化粧梁からハンモックを付けました。



TVの後ろには調湿・脱臭・有害物質除去の効果期待できる「エコカラット」というタイル状の内装用壁材を使用しました。耐久性にも優れています。そして、TVは75インチの大型テレビで家電屋さんが取り付けにきたのですが、75インチにもなる重量が50kgと1人では持てなかったようです。またTV台はお客様が名古屋にあるIKEAの家具屋さんで購入し弊社で組立て壁付けしました。下にはルンバが通れます。

完成時の外観イメージ



お子様にとって初めてのハンモックに挑戦!! お姉ちゃんの希来(きこ)ちゃんは楽しそうにブラブラと。弟の琥生(こお)くんは怖くて泣いてしまいました。でも、すぐに上手に乗れるからね。



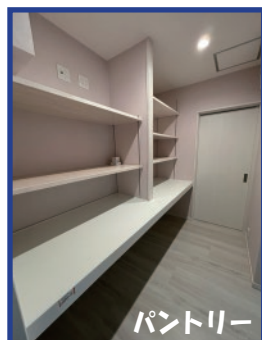
洗面 脱衣室

洗面台は奥様の百紗さんお気に入りのタカラスタンダードの商品で幅165cmとご夫婦が横並びになっても余裕があるほどの大きな洗面台です。朝の忙しい時間やお子様が大きくなっても洗面台の取り合いにはならずすみそうですね! 洗濯物も部屋干しが出来るように、アイアンバーを設置しました。



WIC

収納



パントリー

収納は、ウォークインクローゼット(WIC)が4帖、パントリーが3帖と収納スペースを十分に確保しています。生活していくと物は増えていく一方なので、収納計画は特に大事になります。